

Erkennungsweite	30 m
Gehäusematerial	Polycarbonat
Farbe	Lichtgrau, RAL 7035
Leuchtmittel	LED
Leistungsaufnahme	max. 3.5 W
Spannung	220 – 240 V AC, 50/60 Hz
Akkumulator	Ni-MH, 3.6V, 0.9 Ah
Autonomiezeit	3 Stunden
Schutzart	IP 20
Schutzklasse	II
Betriebstemperatur	-5 bis +45°C
Montageart	Wand- und Deckenmontage <i>optional</i> <i>Hohldeckenmontage mit Einbaukit (Zubehör)</i>
Seillänge	max. 1.0 m
Anschlussklemmen	Durchgangsverdrahtung Netz (L, L', N) bis 2.5 mm <sup>2</sup>
Anwendung	Kennzeichnung von Fluchtwegen
Lieferumfang	LED-Piktogramm Universalkit zu BETA II



- automatisiertes Testverfahren für geringen Inspektionsaufwand
- für Dauer- und Bereitschaftschaltung sowie 3 Stunden Autonomiebetrieb
- geringe Leistungsaufnahme
- LEDs mit hoher Lebensdauer (50'000 h)
- HGS geprüfte Kondensatoren mit hoher Lebensdauer (über 100'000 h)
- Einfache Fehleranalyse und Statusanzeige über LED-Anzeige
- 1 Minute Rückschaltverzögerung nach Netzwiederkehr

### Vorsichtsmassnahme:

Dieses Produkt sollte von einem zugelassenen Elektriker in Übereinstimmung mit den örtlichen Normen und Vorschriften installiert werden. Die Leuchte darf unter keinen Umständen mit wärmeisolierendem Material bedeckt werden. Vor der Installation sollte sichergestellt werden, dass die Netzanschlüsse vom Stromnetz getrennt sind.

### Normalbetrieb:

Die grüne LED-Anzeige an der sichtbaren Oberfläche leuchtet ohne Unterbrechung. Sie erlischt, wenn die Netzversorgung stoppt oder der interne Lader eine Fehlfunktion hat.

### Akkumulator:

Wiederaufladbarer Akkumulator. Dieser muss ersetzt werden, wenn die gesetzliche Brenndauer von 1 Stunde nicht erreicht wird. Zu beachten ist, dass der richtige Ersatz-Akkumulator der richtigen Marke und des richtigen Typs verwendet wird. Der Akkumulator kann wiederverwertet werden und sollte ordnungsgemäss entsorgt werden.

### Test-Knopf:

Durch drücken des Testknopfes, ist es möglich, Testläufe zu beginnen und die Leuchte durch den Akkumulator zu betreiben.

- 1-mal drücken = 30 Sekunden Test
- 2-mal drücken = 3 Minuten Test
- 3-mal drücken = 30 Minuten Test
- 4-mal drücken = 60 Minuten Test

### Empfohlene Tests

Um die Sicherheit und Funktionsfähigkeit zu gewährleisten, wird empfohlen, dass die Brenndauer der Leuchten periodisch, in Zeiten minimierten Risikos, getestet wird.

### Zwei Mal Jährlicher Test:

Trennen Sie die Leuchte vom Netz. Die Leuchte muss mindestens 1 Stunde halten.

### Auto-Test - Information

Einmal am Netz angeschlossen, wird sich die Leuchte selbst testen und diagnostizieren.

**Jeden Monat:** 3 Minuten Test      **Jedes Jahr:** 1 Stunden Test

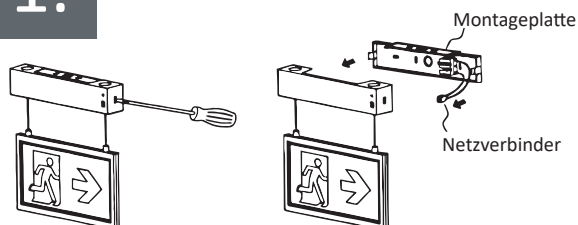
### Auto-Test - LED-Status

●	grün	ununterbrochen = normaler Betrieb
●○	grün	blinkend = testender Betrieb
●	rot	1 maliges blinken + 4 Sekunden Pause = Akku ist nicht verbunden
●●	rot	2 maliges blinken + 4 Sekunden Pause = Akku defekt oder tiefe Spannung
●●●	rot	3 maliges blinken + 4 Sekunden Pause = Ladegerätfehler
●●●●	rot	4 maliges blinken + 4 Sekunden Pause = Trafofehler

### Verkabelungsinstruktion

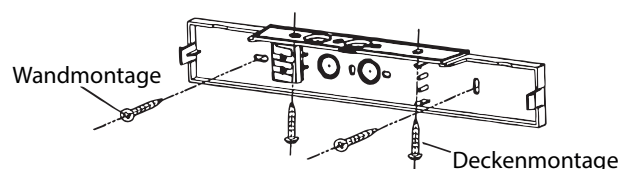
<p><b>Dauerschaltung</b></p> <p>Neutralleiter    ○ N</p> <p>Lampendraht    ○ SL</p> <p>Polleiter        ○ L</p> <p>Verbinden Sie L und N mit dem Netz und lassen Sie die Brücke zwischen SL und L stehen.</p>	<p><b>Bereitschaftsschaltung</b></p> <p>Neutralleiter    ○ N</p> <p>Lampendraht    ○ SL</p> <p>Polleiter        ○ L</p> <p>Verbinden Sie L und N mit dem Netz und entfernen Sie die Brücke zwischen SL und L.</p>
---	---

1.



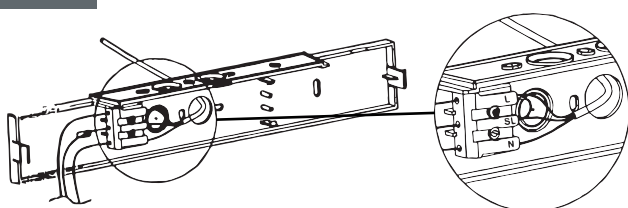
1. Stecken Sie einen flachen Schraubenzieher in den Schlitz an der Seite der Leuchte.
2. Ziehen Sie die Montageplatte von der Leuchte ab.
3. Lösen Sie das Netzkabel von der Elektronik.

2.



1. Entfernen Sie die geeignete Kabeldurchführung in der Mitte der Montageplatte und die geeigneten Schraubendurchführungen.
2. Führen Sie die Kabel durch die Kabeldurchführung.
3. Fixieren Sie die Montageplatte auf die gewünschte Montagefläche mit Schrauben.

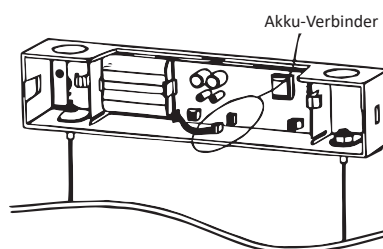
3.



1. Verbinden Sie die Netzkabel mit der Anschlussklemme.

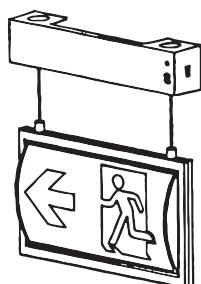
(siehe Betriebsanleitung und Hinweise, gemäss Verkabelungsinstruktion)

4.



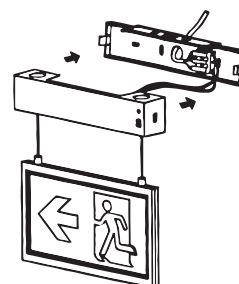
1. Verbinden Sie den Akkumulator-Stecker mit dem Stecker auf der Elektronik in der Montageplatte.

5.



1. Entfernen Sie das Piktogramm auf der Leuchte durch leichtes Biegen.
2. Setzen Sie das gewünschte Piktogramm durch leichtes Biegen in die Fläche. Die Folie klemmt sich dann an die Leuchte.

6.



1. Schliessen Sie das in Punkt 1 entfernte Netzkabel wieder an die Elektronik an.
2. Stecken Sie die Leuchte in die montierte Montageplatte.